

# Pribor



Spark -Slušalice



Tip-C kabl za punjenje



Spark kućište za punjenje

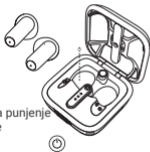


Uputstvo za korišćenje

## Kako nositi

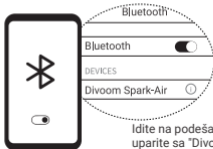


## Uključite napajanje



Otvorite kućište za punjenje  
i uklonite slušalice

## Bluetooth uparivanje



Idite na podešavanja telefona > Bluetooth, i uparite sa "Divoom Spark-Air". Kada se povežu možete da slušate muziku.

## Isključivanje

Stavite slušalice u kućište za punjenje i zatvorite poklopac



## Komande tastera

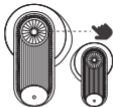
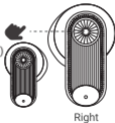
**Dodirnite jednom-**Pusti/pauziraj muziku,  
ili odgovorite na poziv

**Dodirnite dva puta-** Sledeća numera(desno)

**Dodirnite tri puta-** Jačina zvuka (desno)

**Dugo pritisnite -** Prekini / odbij

**Pritisnite i držite 2s -** Glasovni asistenti



**Dodirnite jednom-**Pusti/pauziraj muziku,  
ili odgovorite na poziv

**Dodirnite dva puta-** Sledeća numera(desno)

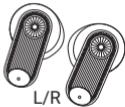
**Dodirnite tri puta-** Jačina zvuka (desno)

**Dugo pritisnite -** Prekini / odbij

**Pritisnite i držite 2s -** Glasovni asistenti

\*Prilikom rada funkcijskog tastera postoje zvučni signali.

## Obrišite Bluetooth uparivanje

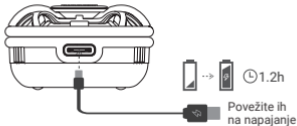


Status uključenog napajanja:  
Pritisnite i držite taster na bilo kojoj  
slušalici 6 sekundi.

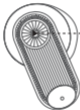
**\* Nakon toga, memorija slušalica i telefona Bluetooth-a je očišćena ;**

(Da biste ponovo pronašli vezu, ručno kliknite na ime uređaja na stranici Bluetooth-a vašeg telefona, „Divoom Spark-Air“, kako biste povezali/izbrisali naziv Bluetooth uređaja „Divoom Spark-Air“, a zatim potražite vezu.)

## Punjenje



## Indikatorska svjetla



- Punjenje - Učitavanje detekcija - Uvek uključeno

---

- ☒ Uključite i uparite - Flash  
Uparivanje slušalica je završeno  
- Samo levo svetlo treperi

---

- Potpuno napunjene \* 1.2h  
- Svetlo se gasi



- ☒ ○ Napunjenost - Svetli po procentima

---

- ○ ○ Potpuno napunjene - 1.2h  
- Svetla su upaljena

## Parametri proizvoda

Veličina slušalica : 25.5×17×18mm

Veličina jedinice :  $\varnothing$ 3 mm

Frekvencijski odziv :

20 HZ-20000 Hz

Osetljivost : 110dB

Maksimalni nivo zvučnog pritiska:

TYP 126Db

Osetljivost mikrofona: 42Dbv

Impedansa: TYP 200 $\Omega$ , 300 $\Omega$ MAX

Snaga Bluetooth prenosa:

-4~4dBm

Domet Bluetooth prenosa : > 10m

Bluetooth frekvencija: 2.4GHzISM

Baterija za slušalice: 25mAh/3.7V

Veličina kućišta za punjenje:

41×41×23mm Bluetooth konfiguracija,

verzija datoteke : HSP1.2、HFP1.7、

A2DP 1.3、AVRCP 1.6、N/A

Bluetooth verzija : 5.3

Napajanje: 5V 0.9A

Vreme punjenja : 1.2 h

Vreme reprodukcije : 3.5 h

Ukupno vreme reprodukcije sa

kućištem za punjenje: oko 10 h

Težina slušalica: 7g (dve)

Težina kućišta za punjenje: 60g

Baterija kućišta za punjenje:

250mAh/3.7V